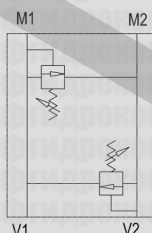
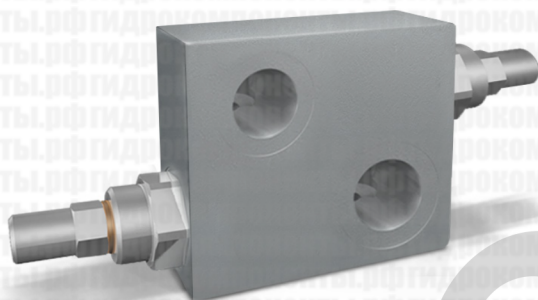


КЛАПАНЫ ПРЕДОХРАНИТЕЛЬНЫЕ ДВОЙНЫЕ, С ПЕРЕСЕКАЮЩИМИСЯ ЛИНИЯМИ, ФЛАНЦЕВЫЙ МОНТАЖ НА ГИДРОМОТОРАХ DANFOSS OMP/OMR, КРЕПЛЕНИЕ ВИНТАМИ

 ТИП
VAU OM WSC

ГИДРАВЛИЧЕСКАЯ СХЕМА

**ПРИНЦИП РАБОТЫ:**

Двойной предохранительный клапан с пересекающимися сливными линиями предназначен для сброса давления с определенной настройкой из двух линий гидроцилиндра / гидромотора. Данный клапан обеспечивает защиту от гидроудара и позволяет устанавливать различные настройки для двух линий. Клапан предназначен для фланцевого монтажа на гидромоторах Danfoss OMP/OMR, обеспечивая максимальную безопасность, малый перепад давления и надежную фиксацию на гидромоторе.

МАТЕРИАЛЫ И ОСОБЕННОСТИ:

- Корпус: оцинкованная сталь;
- Внутренние компоненты: закаленная сталь, шлифованная;
- Уплотнения: BUNA N стандарт;
- Тип запорного элемента: тарельчатый.

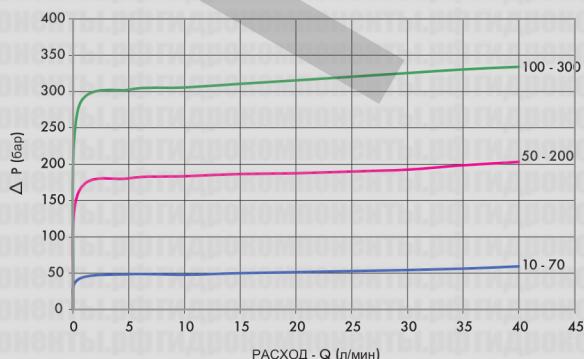
СОЕДИНЕНИЕ:

Подключите порты M1 и M2 непосредственно к гидромотору, порты V1 и V2 — к линии нагнетания.

НА ЗАКАЗ:

- Различные диапазоны настройки давления срабатывания;
- Настройка давления срабатывания (КОД/Т000: при заказе следует указать требуемую настройку).

Температура рабочей жидкости: 50°C
 Вязкость рабочей жидкости: 30 сСт

ГРАФИКИ ПЕРЕПАДА ДАВЛЕНИЯ



КОД

ТИП

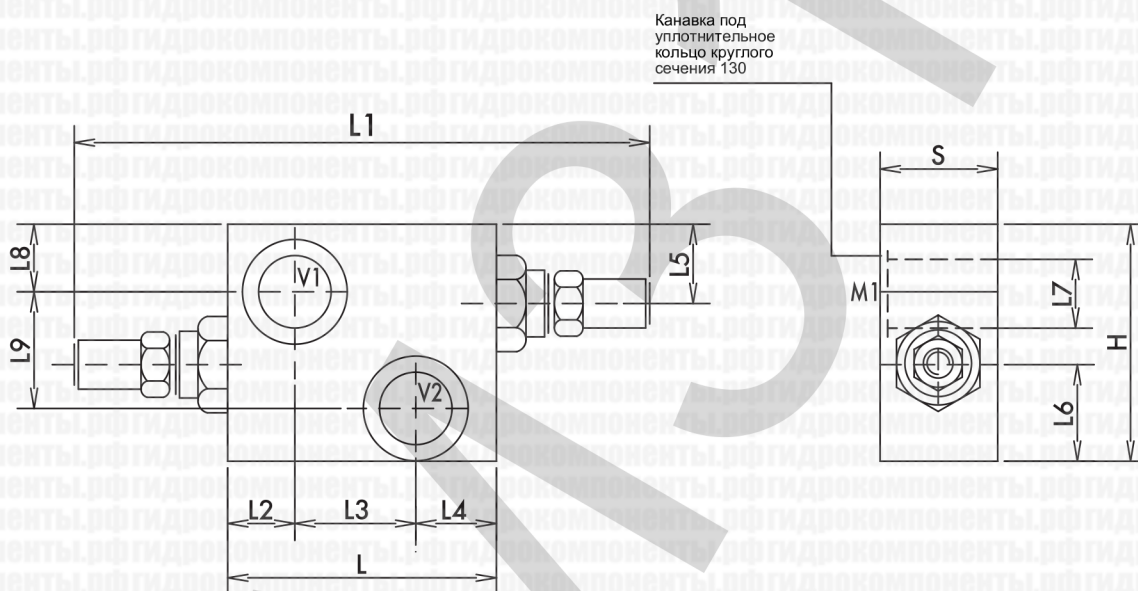
МАКС. РАСХОД,
л/мин

V0503/000*

VAU OM 1/2" WSC

50

*000 = Укажите требуемый диапазон настройки. См. таблицу ниже.



5

| КОД | ТИП | V1 - V2 C1 - C2 | L | L1 | L2 | L3 | L4 | L5 | L6 | ØL7 | L8 | L9 | H | S | МАССА |
|-------------------|-----------------|--------------------|----|-----|----|----|----|----|----|------|----|----|----|----|-------|
| | | РЕЗЬБА | мм | мм | мм | мм | мм | мм | мм | мм | мм | мм | мм | мм | кг |
| V0503/000* | VAU OM 1/2" WSC | G1/2" | 80 | 164 | 19 | 36 | 25 | 20 | 29 | 21,3 | 18 | 36 | 70 | 30 | 1,150 |

КОД

ДИАПАЗОН
НАСТРОЙКИ (бар)

С0D/070

10 - 70

С0D/200

50 - 200

С0D/300

100 - 300

РЕГУЛИРОВКА

КОД/V

Ручной маховик

КОД/PP

Подготовка под защитный колпачок

КОД/P

Защитный колпачок

Магазин гидравлики **RM316.RU**

Телефон / Факс: +7 (812) 448-65-13

E-mail: rm316.ru@gmail.com

Адрес офиса и склада: Санкт-Петербург, Полюстровский проспект, 32 (БЦ)